

C O N C U R S O  
**LAH** 11 EDICIÓN  
LATINOAMÉRICA HABLA

C O N T A G I A N D O  
E L T R Ó P I C O  
C O N E L E S P Í R I T U  
U R B A N O D E  
L A C I U D A D

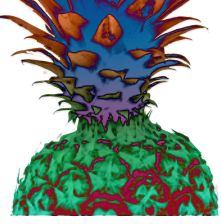
T R O P I C A L  
U R B A N O

---

**NOMBRE DE LA PROPUESTA:**

**NOMBRE:**  
**CÉDULA:**  
**EMAIL:**  
**UNIVERSIDAD:**  
**CIUDAD, PAÍS:**  
**CARRERA:**  
**SEMESTRE:**

---



# CERTIFICADO DE ESTUDIO

---



# CHECK LIST

Conceptualización y desarrollo propuesta **LAH2018**

- 1. CONCEPTUALIZACIÓN:** nombre de la colección (máximo 4 palabras), contenido de la inspiración para la propuesta de diseño máximo 100 palabras. Debe incluir tres (3) imágenes referentes de la inspiración (alusivas a la diversión y a los días de playa)
- 2. SUSTENTACIÓN:** soporte de la investigación, conceptualización y desarrollo de la propuesta máximo 100 palabras. Debe incluir tres (3) Imágenes.
- 3. OCASIÓN DE USO:** libre de elegir género femenino, masculino o infantil.
- 4. CARTA DE COLOR:** definir máximo ocho (8) colores para la propuesta. Generar un ambiente con imagen de sustentación del ambiente coherente al concepto. Debe identificarse adicional al color el número de Pantone.
- 5. TEXTILES E INSUMOS:** nombre, especificación de cada tela: fibras, tejido, acabados y/o apariencias. Nombre y especificaciones de insumos o materiales adicionales a las telas usados en su propuesta. Fotografía o scan del textil, insumo o material.
- 6. GRÁFICOS:** incluir imagen de las grafías usadas en la propuesta (gráficos para aplicación en estampación o bordados) (opcional)
- 7. VESTIMENTAS:** Tres (3) atuendos completos de máximo tres (3) piezas cada uno (la propuesta debe contar con un mínimo de seis (6) piezas y un máximo de nueve (9) piezas). Ilustración a color en figurín o dibujo técnico.
- 8. FICHA TÉCNICA:** dibujo en plano técnico de cada una de las piezas que conforman la colección, con sus especificaciones (telas, detalles de confección, estampados, bordados o acabados).

## **Notas**

- Las propuestas deben ser entregadas en PDF.
- Cada punto debe ir en una página, exceptuando el punto 8 pues la ficha de cada prenda debe ir en una página independiente.
- Total páginas (tamaño carta) a entregar: 16 máximo.



# 1. CONCEPTUALIZACIÓN

**Nombre de la colección (máximo 4 palabras), contenido de la inspiración para la propuesta de diseño máximo 100 palabras.**

Debe incluir tres (3) imágenes referentes de la inspiración (alusivas a la diversión y a los días de playa)

**COLECCIÓN:**



## 2. S U S T E N T A C I Ó N

**Soporte de la investigación, conceptualización y desarrollo de la propuesta.**

Máximo 100 palabras. Debe incluir tres (3) Imágenes.



## **3. OCASIÓN DE USO**

**Libre de elegir género femenino, masculino o infantil.**



## 4. CARTA DE COLOR

**Definir máximo ocho (8) colores para la propuesta.**

Generar un ambiente con imagen de sustentación del ambiente coherente al concepto. Debe identificarse adicional al color el número de Pantone.



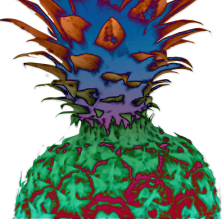
## 5. TEXTILES E INSUMOS

**Nombre, especificación de cada tela: fibras, tejido, acabados y/o apariencias.**

**Nombre y especificaciones de insumos o materiales adicionales a las telas usados en su propuesta.**

**Fotografía o scan del textil, insumo o material.**

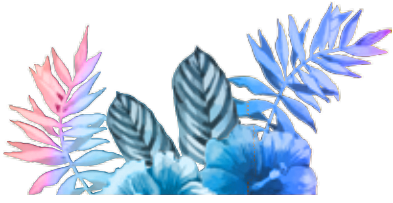




## 6. GRÁFICOS

**Incluir imagen de las grafías usadas en la propuesta**  
(gráficos para aplicación en estampación o bordados) (opcional)

A large, empty rectangular box with a thin black border, intended for the student to draw or design their proposal. The box occupies most of the page's central area.



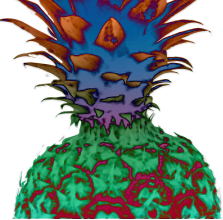
## 7. VESTIMENTAS

**Tres (3) atuendos completos de máximo tres (3) piezas cada uno**

(la propuesta debe contar con un mínimo de seis (6) piezas y un máximo de nueve (9) piezas).

Ilustración a color en figurín o dibujo técnico.

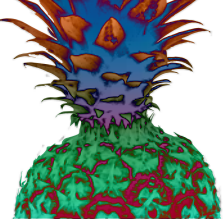
A T U E N D O 1	A T U E N D O 2	A T U E N D O 3



## 8.1. FICHA TÉCNICA

Dibujo en plano técnico de cada una de las piezas que conforman la colección, con sus especificaciones (telas, detalles de confección, estampados, bordados o acabados)

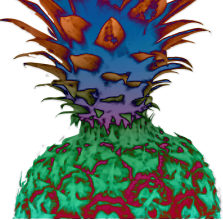
**A T U E N D O 1**



## 8.2. FICHA TÉCNICA

Dibujo en plano técnico de cada una de las piezas que conforman la colección, con sus especificaciones (telas, detalles de confección, estampados, bordados o acabados)

**A T U E N D O 2**



## 8.3. FICHA TÉCNICA

Dibujo en plano técnico de cada una de las piezas que conforman la colección, con sus especificaciones (telas, detalles de confección, estampados, bordados o acabados)

**A T U E N D O 3**